

- Installationsrelais
- Treppenlichtautomaten

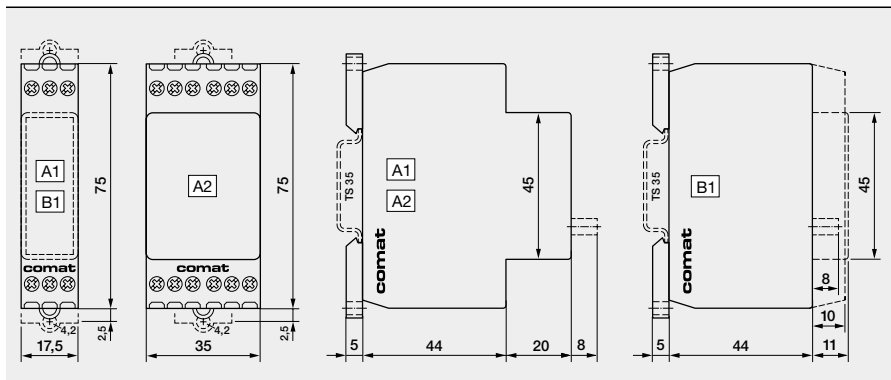
CR 8 01



Kühn Controls S.L.
 Vertriebsbüro Deutschland
 Gräfenhäuser Str. 14
 D-75305 Neuenbürg
 Tel.: +49- (0)7082-940000
 Fax: +49- (0)7082-940001
 eMail: sales@kuehn-controls.de
 www.multicomat.net

Leistungsrelais Schrittschaltrelais

Treppenlichtautomaten

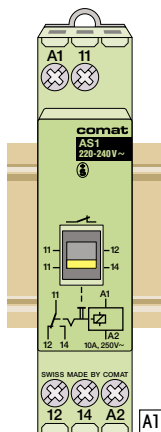


if Diese Baureihe wurde für vorbildliches Industrial-Design mit dem if-Prädikat ausgezeichnet.

Die comat Lichtsteuergeräte/Treppenlichtautomaten der Reihe AL2, AL3, AL4 und AL5 verfügen als gemeinsames, besonderes Merkmal über einen Doppelkontakt-Ausgang, wobei die eine Kontaktseite als Wolfram-Vorlaufkontakt ausgebildet ist. Ein solcher Wolframkontakt kann auf Grund seines extrem hohen Schmelzpunktes kurzzeitig äusserst hohe Ströme führen, d.h. bis zu 600A während der Zeit, bis im Kurzschlussfall die vorgeschaltete Sicherung auslöst. Oder bis zu 120A während 20ms, wie sie beim Schalten kompensierter Leuchtstoff- und anderer Gasentladungslampen auftreten. Das Verschweissen des Kontaktes wird mit dieser Anordnung zuverlässig verhindert.

Die Geräte der Reihe AL4 und AL5 erlauben die zentrale Steuerung der Schalfunktion, und stehen auch für den Betrieb mit Kleinspannung zur Verfügung:

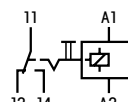
Die Lösung für professionelle Anlagen wie Schulen, Heime, Behörden, Industriebetriebe mit zentralen Leitfunktionen oder mit verteilten Leuchttastern (LED bzw. Glühlampen) mit bis zu 40 mA.



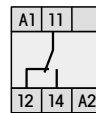
AS1 Schrittschaltrelais

- Starkstrom-Umschaltkontakt 10A, 250V~
- Remanenzausführung, Hand-Umschaltung
- Mechanische Schaltstellungsanzeige

AC ~	UC ≈
50/60 Hz	~/~/~/
220-240V	48-60V
110-127V	24-36V
	12-15V
-15/+10%, ca. 0,25-0,5W	

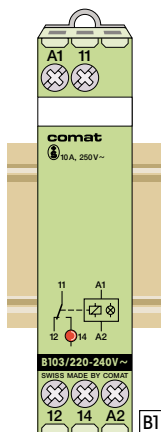


1) | 10A, 250V~
μ AgCdO
2200VA, ≤ 150W(DC)
2x10⁷ Schaltsp. mech.



1) Werte für ohmsche Last

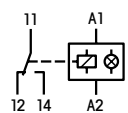
Bestellbeispiel: 1 Schrittschaltrelais AS1/AC220-240V



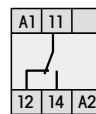
B103 Leistungsrelais

- Starkstrom-Umschaltkontakt 10A, 250V~
- Freilaufdiode und DC-Verpolungsschutz
- LED-Schaltstellungsanzeige

AC ~	UC ≈
50/60 Hz	~/~/~/
220-240V	24, 48V
110-127V	8-12V
-15/+10%, ca. 0,8-1,25W	

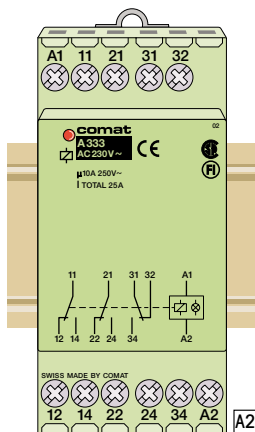


1) | 10A, 250V~
μ AgCdO
2200VA, ≤ 200W(DC)
2x10⁷ Schaltsp. mech.



1) Werte für ohmsche Last

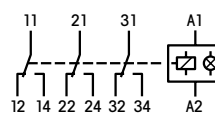
Bestellbeispiel: 1 Leistungsrelais B103/AC220-240V



A333 Leistungsrelais

- Starkstrom-Umschaltkontakte 10A, 250V~
- Freilaufdiode und DC-Verpolungsschutz
- LED-Schaltstellungsanzeige

AC ~	DC ≡
50/60 Hz	≡/~/~/
230, 110V	24, 48V
24, 48V	12V
-15/+10%, ca. 2,2VA/1,2W	

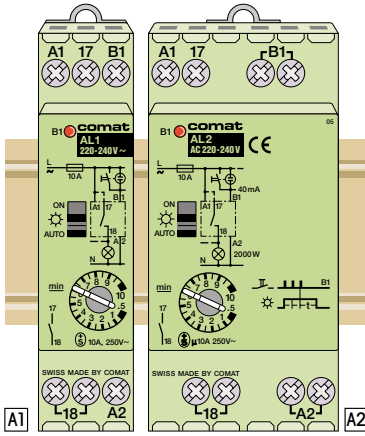


1) | 10A, 250V~
μ AgCdO
1500VA, ≤ 200W(DC)
2x10⁷ Schaltsp. mech.



1) Werte für ohmsche Last

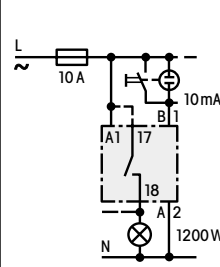
Bestellbeispiel: 1 Leistungsrelais A333/AC230V



AL1 Treppenlichtautomat

- Für kleine bis mittlere Anlagen
- Einfachkontakt 10A, 250V~
- 30s-10min Laufzeit, stufenlos einstellbar
- nachschaltbar, Dauerlichtschalter

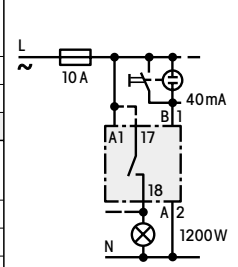
t AL1	30s - 10min
AC ~	50/60 Hz
220-240, 110-127V	
-15/+10%, ca. 1 W	
1) I	10A, 250V~
μ	AgCdO
2200VA, ≤ 200W (DC)	
2x10 ⁷ Schaltsp. mech.	
1) Werte für ohmsche Last	



AL2 Treppenlichtautomat (120A)

- Mit Spezialkontakt für hohe Lampenlast
- 120A-Vorlaufkontakt, Glimmlampenbetrieb mit AC
- 30s-10min Laufzeit, stufenlos einstellbar
- nachschaltbar, Dauerlichtschalter

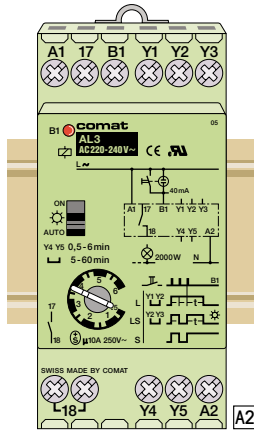
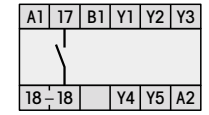
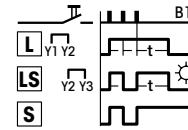
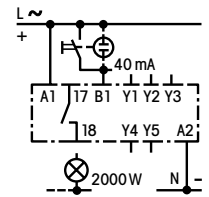
t AL2	30s - 10min
AC ~	50/60 Hz
220-240, 110-127V	
-15/+10%, ca. 1 W	
1) I	10A, 250V~
μ	Wolfram / AgCdO
2200VA, ≤ 200W (DC)	
3x10 ⁷ Schaltsp. mech.	
1) Werte für ohmsche Last	



AL3 Universal-Treppenlichtautomat 10(120)A

- Mit Schrittschaltfunktionen LS und S
- 120A-Vorlaufkontakt, Glimmlampenbetrieb mit AC
- 30s-1h Laufzeit, stufenlos einstellbar
- nachschaltbar, Dauerlichtschalter

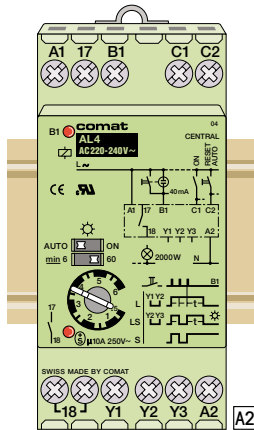
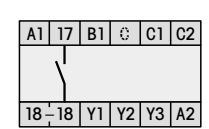
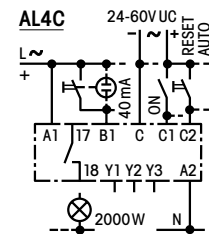
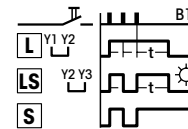
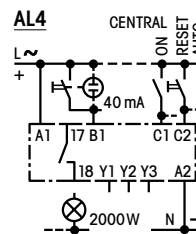
AC ~	50/60 Hz	UC ≈	24V	t AL3	0,5 - 60min
220 - 240V				0,5 - 6 min	5 - 60 min
110 - 127V				Y4 Y5	Y4 Y5
48 - 60V					
-15/+10%, ca. 1 W					
1) I	10A, 250V~			1) Werte für ohmsche Last	
μ	Wolfram / AgCdO				
2200VA, ≤ 200W (DC)					
3x10 ⁷ Schaltsp. mech.					



AL4 (C) Treppenlichtautomat für Zentralsteuerungen 10(120)A

- Zentral EIN-AUS, schrittschaltend LS und S
- 120A-Vorlaufkontakt, Glimmlampenbetrieb mit AC
- 30s-1h Laufzeit, stufenlos einstellbar
- nachschaltbar, Dauerlichtschalter

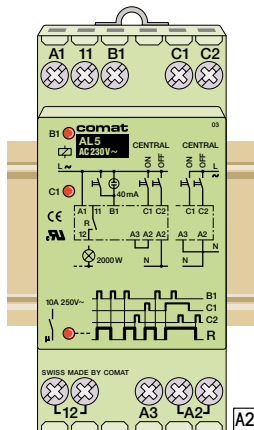
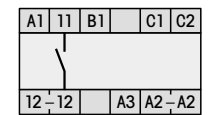
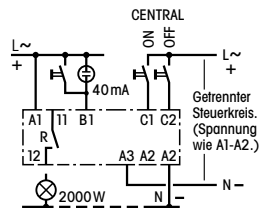
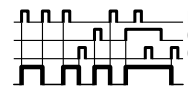
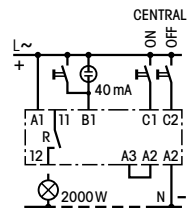
AC ~	50/60 Hz	UC ≈	24V*	t AL4, AL4C	0,5 - 60min
220 - 240V				0,5 - 6 min	5 - 60 min
110 - 127V			* nur AL4 nicht AL4C		
48 - 60V*					
-15/+10%, ca. 1,2W					
1) I	10A, 250V~			1) Werte für ohmsche Last	
μ	Wolfram / AgCdO				
2200VA, ≤ 200W (DC)					
3x10 ⁷ Schaltsp. mech.					



AL5 Leistungsschrittschalter für Zentralsteuerungen 10(120)A

- Schrittschaltfunktion S
- Zentral EIN-AUS
- 120A-Vorlaufkontakt
- Statusanzeige
- Leuchttasterbetrieb bis 40mA Glimmlampen bzw. LED's

AC ~	50/60 Hz	UC ≈	24V		
230V					
48 - 60V					
-15/+10%, ca. 1,2W					
1) I	10A, 250V~			1) Werte für ohmsche Last	
μ	Wolfram / AgCdO				
2200VA, ≤ 200W (DC)					
3x10 ⁷ Schaltsp. mech.					



Bestellbeispiel: 1 Leistungs-Schrittschalter AL5/AC 230V