

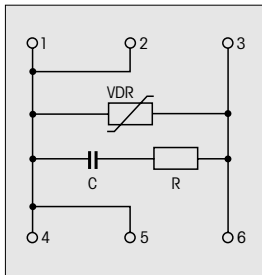
## Schutzelemente / Entstörglieder

- Universelle Überspannungsableiter und Kontaktschutzbeschaltungen (Funkenlöschglieder)
- Optimale Funkentstörung mit RC Beschaltung
- Spannungsbereiche bis 240V
- Platzsparendes DIN-Gehäuse

### Funkenlöschglieder

#### CRC02

##### Schaltung



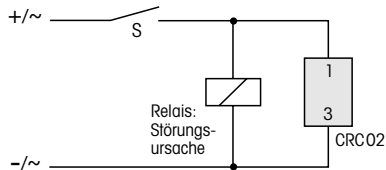
RC-Glied parallel mit Spannungsableiter (Varistor)

##### Anwendung

###### Kontaktschutz

z.B. bei induktiven Lasten.  
Spannungsbegrenzung durch Varistor, minimale Störabstrahlung durch RC-Glied.

##### Schaltungsbeispiel



##### Spannungen

UC ≈ : 24V, 48V, 240V

##### Technische Daten

###### Mechanisch

Schutzart	Gehäuse IP40, Klemmen IP20		
Temperatur Betrieb	-25...+60°C		
Relative Feuchte	10...95% n. kond.		

###### Elektrisch

Nennspannung	UC24V	UC48V	UC240V
Betrieb DC	...38V	...85V	---
Betrieb AC	...30V	...60V	...265V
Klemmenstrom	max. 10A		
Kondensator	0,25µF/250V // X2		
Widerstand (24V, 48V)	47Ω/0,5W		
(240V)	470Ω/0,5W		

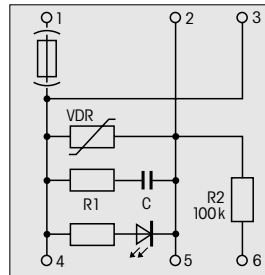
##### Bestellbeispiel:

1 Funkenlöschglied CRC02/UC24V

### Vorschaltgeräte

#### CVG01

##### Schaltung



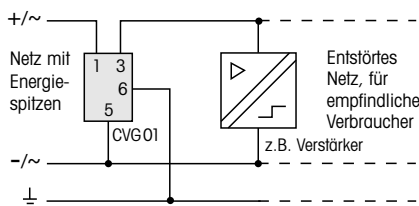
Kombination mit Sicherung, LED-Anzeige und Ableitwiderstand

##### Anwendung

###### Feinschutz

z.B. beim Anschluss empfindlicher Verbraucher an ein gestörtes Netz.  
Spannungsbegrenzung durch Varistor, minimale Störabstrahlung durch RC-Glied.  
Ableitung elektrostatischer Ladungen.

##### Schaltungsbeispiel



##### Spannungen

UC ≈ : 24V, 48V, 240V

##### Technische Daten

###### Mechanisch

Schutzart	Gehäuse IP40, Klemmen IP20		
Temperatur Betrieb	-25...+60°C		
Relative Feuchte	10...95% n. kond.		

###### Elektrisch

Nennspannung	UC24V	UC48V	UC240V
Betrieb DC	...38V	...85V	---
Betrieb AC	...30V	...60V	...265V
Klemmenstrom	max. 10A		
Kondensator	0,25µF/250V // X2		
Widerstand	47Ω/0,5W		
Sicherung	5x20mm (max. 6,3A)		
Eigenverbrauch Anzeige	approx. 3mA		
(LED bei ca. 40% der Nennspannung nicht mehr sichtbar)			

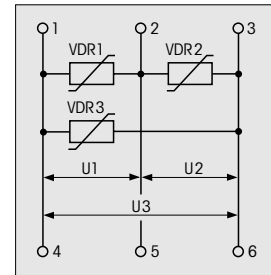
##### Bestellbeispiel:

1 Vorschaltgerät CVG01/UC24V

### Überspannungsableiter

#### CUB03

##### Schaltung



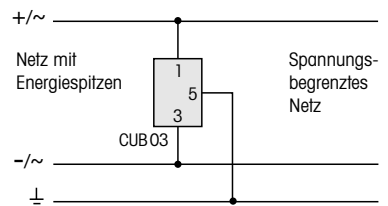
3 Spannungsableiter (Varistoren)

##### Anwendung

###### Grobschutz

z.B. bei induktiven Energiespitzen auf der Versorgungsspannung.  
Spannungsbegrenzung zwischen zwei Leitern und gegen einen gemeinsamen Leiter ( $\frac{1}{2}$ ).

##### Schaltungsbeispiel



##### Spannungen

UC ≈ : 24V, 48V, 240V

##### Technische Daten

###### Mechanisch

Schutzart	Gehäuse IP40, Klemmen IP20		
Temperatur Betrieb	-25...+60°C		
Relative Feuchte	10...95% n. Kond.		

###### Elektrisch

Nennspannung	UC24V	UC48V	UC240V
Betrieb DC	...38V	...85V	---
Betrieb AC	...30V	...60V	...265V
Klemmenstrom	max. 10A		
Begrenzungsspannung	U1-2 = U2-3 = U1-3		
Typ	UC24V	UC48V	UC240V
@ I = 1A	75V	130V	550V
@ I = 100A	130V	165V	680V
I max. (1ms)	8A	5A	5A

##### Bestellbeispiel:

1 Überspannungsableiter CUB03/UC24V

